

№ 20, Гаршин
заготовитель.

Приложение 12
к Инструкции о порядке проведения технической
инвентаризации и проверки характеристик капитальных
строений (зданий, сооружений), незавершенных
законсервированных капитальных строений, изолированных
помещений

ГОСУДАРСТВЕННЫЙ КОМИТЕТ ПО ИМУЩЕСТВУ

ТЕХНИЧЕСКИЙ ПАСПОРТ

на нежилое здание

составлен по состоянию на 01 июня 2012г.

Калинковичское бюро Мозырского филиала
РУП "Гомельское агентство по государственной

(наименование организации по государственной регистрации)

Наименование: Здание магазина

Назначение: Здание специализированное розничной торговли

Инвентарный номер:

Адрес (местонахождение): 247742 Республика Беларусь,

Гомельская обл.,

Калинковичский р-н

Озаричский пос/сов.

д.п. Озаричи

ул. Октябрьская, 27 Г

Геокод х-2339431 у-5804816

Паспорт составил:

Дата составления 21 сентября 2012г.

Паспорт проверил:

Дата проверки: 21 сентября 2012г.

Уполномоченное должностное лицо начальник

_____ (подпись)

(Чирик Е.П.)
(фамилия, инициалы)

(Зиновенко Е. В.)
(фамилия, инициалы)

(Ефремова М. А.)
(фамилия, инициалы)

Отметки о произведенных проверках характеристик недвижимого имущества

" " _____ 200__ г. "Изменений нет"



Уполномоченное должностное лицо _____

(подпись)

М.П.

_____ (фамилия, инициалы)

" " _____ 200__ г. "Изменений нет"

(подпись)

Уполномоченное должностное лицо _____

(подпись)

М.П.

_____ (фамилия, инициалы)

1. ОБЩИЕ СВЕДЕНИЯ О НЕЖИЛОМ ЗДАНИИ

Таблица 1

1. Литер	A1/к	9. Общая площадь жилых помещений (квартир), м ²	-
2. Количество этажей, шт	1	10. Жилая площадь, м ²	-
3. Количество подземных этажей, шт, подвал		11. Количество квартир, шт.	-
4. Площадь застройки, м ²	413	12. Число жилых комнат, шт.	-
5. Объём здания, м ³	1442	13. Материал стен	<i>кирпичн.</i>
6. Общая площадь здания, м ²	350,0	14. Год постройки	1950
7. Нормируемая площадь здания, м ²	306,8	15. Физический износ, %	48
8. Количество нежилых изолированных помещений, шт.	-	16. Площадь балконов, лоджий, террас, м ²	-

2. СВЕДЕНИЯ О ЗЕМЕЛЬНОМ УЧАСТКЕ

Таблица 2

Кадастровый номер земельного участка	Площадь земельного участка, га	Застроенная площадь земельного участка, м ²		
		всего	под основным строением	под прочими строениями и сооружениями
1	2	3	4	5
32235600001000571	0,071	429	413	16

Подпись исполнителя _____



3. РАСПРЕДЕЛЕНИЕ НЕЖИЛЫХ ПОМЕЩЕНИЙ И ИХ ПЛОЩАДИ

Таблица 3

Назначение / Площадь	Административные помещения	Торговые помещения	Помещения здравоохранения	Складские помещения	Спортивные помещения	Образовательные, воспитательные, научные помещения	Коммунально-бытовые помещения	Культурно-просветительские помещения
Нормируемая площадь, м ²	-	306,8	-	-	-	-	-	-
Вспомогательная площадь, м ²	-	43,2	-	-	-	-	-	-
Общая площадь здания, м ²	-	350	-	-	-	-	-	-
Во вспомогательных помещениях								
Помещения транспортного назначения (гаражи)	11	12	13	14	15	16	17	18
-	-	-	-	-	-	-	-	-
-	-	-	-	-	-	-	-	-
Итого								
								19
								306,8
								43,2
								350

продолжение таблицы 3

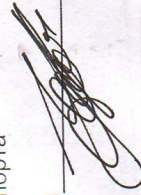
4. ГОСТИНИЦЫ, ПРОФИЛАКТОРИИ, САНАТОРИИ, ДОМА ОТДЫХА, БОЛЬНИЦЫ, ШКОЛЫ, ДЕТСКИЕ САДЫ И Т.Д.

Таблица 4

палат, спален	классов, аудиторий	номеров	комнат для отдыха и игр	в том числе			Количество мест
				одно-местные	двух-местные	трёх-местные и более	
1	2	4	3	6	7	8	10

Примечание. Наименование граф 11-19 таблицы 3 и наименование графы 5 таблицы 4 заполняется при составлении технического паспорта

Подпись исполнителя _____



Распределение жилых помещений по числу комнат											
Наименование	Однокомнатные	Двухкомнатные	трёхкомнатные	четырёхкомнатные	пятикомнатные	более пяти комнат	в том числе			Итого в отдельных квартирах	Итого в общежитиях
							в мансардах	в подвале	в цокольных		
Количество квартир	2	3	4	5	6	7	8	9	10	11	-
Количество жилых комнат	-	-	-	-	-	-	-	-	-	-	-
Жилая площадь, м ²	-	-	-	-	-	-	-	-	-	-	-
Общая площадь жилых помещений (квартир), м ²	-	-	-	-	-	-	-	-	-	-	-
Общая площадь здания (общая площадь квартир по СНБ), м ²	-	-	-	-	-	-	-	-	-	-	-

6. БЛАГОУСТРОЙСТВО ПЛОЩАДЕЙ НЕЖИЛОГО ЗДАНИЯ, М²

Наименование	Отопление												Канализация	Газоснабжение				электроснабжение	ванные(души)	мусоропровод		
	Центральное						От собственной котельной							местная	центральная	от колонок					центральное	сжиженный газ
1	2	3	4	5	6	7	8	9	10	11	12	13	14			15	16	17	18	19		
водопровод	-	-	-	-	-	-	-	-	-	-	-	-	-	-	-	-	-	-	-	-	-	-
печное	-	-	-	-	-	-	-	-	-	-	-	-	-	-	-	-	-	-	-	-	-	-
печное, газовое	-	-	-	-	-	-	-	-	-	-	-	-	-	-	-	-	-	-	-	-	-	-
от АГВ	-	-	-	-	-	-	-	-	-	-	-	-	-	-	-	-	-	-	-	-	-	-
от ТЭЦ	-	-	-	-	-	-	-	-	-	-	-	-	-	-	-	-	-	-	-	-	-	-
Основная (нормируемая) площадь	350	-	-	-	-	-	-	-	350	-	-	-	-	350	-	-	-	-	-	350	-	-
Общая площадь жилых помещений (квартир)	306,8	-	-	-	-	-	-	-	306,8	-	-	-	-	306,8	-	-	-	-	-	306,8	-	-
Жилая площадь	-	-	-	-	-	-	-	-	-	-	-	-	-	-	-	-	-	-	-	-	-	-

Подпись исполнителя



**7. ТЕХНИЧЕСКОЕ ОПИСАНИЕ КОНСТРУКТИВНЫХ ЭЛЕМЕНТОВ
И ИНЖЕНЕРНОГО ОБОРУДОВАНИЯ**

Таблица 7

№ п/п	Наименование конструктивных элементов	Описание конструктивных элементов
1	2	3
1	Фундамент	<i>бетонный</i>
2	Наружные стены	<i>кирпичные,толщ.410мм</i>
3	Внутренние стены	<i>кирпичные,толщ.280мм,210мм</i>
4	Перегородки	<i>кирпичные,толщ.140мм</i>
5	Перекрытия:	
5.1	чердачное	<i>деревянные</i>
5.2	междуэтажное	<i>нет</i>
5.3	подвальные	<i>нет</i>
6	Крыша	<i>шифер</i>
7	Полы	<i>бетонные.плитка</i>
8	Проемы оконные	<i>деревянные</i>
9	Проемы дверные	<i>металлические,деревянные</i>
10	Отделочные работы	
10.1	наружная отделка цоколя	<i>оштукатурено,окрашено</i>
10.2	наружная отделка стен	<i>нет</i>
10.3	внутренняя отделка	<i>оштукатурено,окрашено,обшито</i>
11	Инженерное оборудование	
11.1	отопление	<i>центральное,мет.трубы</i>
11.2	водопровод	<i>от уличной сети</i>
11.3	канализация	<i>центральная</i>
11.4	электроснабжение	<i>скрытая электропроводка</i>
11.5	газоснабжение	<i>нет</i>
11.6	горячее водоснабжение	<i>нет</i>
11.7	ванны (души)	<i>нет</i>
11.8	напольные электроплиты	<i>нет</i>
11.9	вентиляция	<i>естественная,принудительная</i>
11.10	радио	<i>нет</i>
11.11	телевидение	<i>нет</i>
11.12	телефон	<i>есть</i>
11.13	мусоропровод	<i>нет</i>
11.14	лифты	<i>нет</i>
12	Прочие	<i>отмостки-бетонные</i>

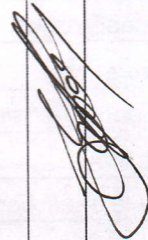
8. ХАРАКТЕРИСТИКА ОСНОВНЫХ И СЛУЖЕБНЫХ СТРОЕНИЙ, ПРИСТРОЕК, ДВОРОВЫХ СООРУЖЕНИЙ

Таблица 8

Литер	2	3	4	5	6	7	8	9	10	11	12	13	14	15	16	17	18	19
	наименование	год постройки	Площадь, м ²	Объём, м ³	% износа	фундамент	стены	перегородки	перекрытия	крыша	полы	проемы оконные	проемы дверные	отопление	водопровод	канализация	электроснабжение	газоснабжение
А1/к	здание цеха	1950	371	1299	48	бет	кирпичн	кирп.	дер	шиф	плит	пр.	дер.ме т.	да	да	да	да	нет
1	пристройка	1950	42	143	50	бут	кирпичн.	кирп.	дер	шиф	бет	пр	пр.	нет	нет	нет	да	нет
	крыльцо	1950	9		50	бет	нет	нет	нет	нет	нет	нет	нет	нет	нет	нет	нет	нет
	крыльцо	1950	7		50	бет	нет	нет	нет	нет	нет	нет	нет	нет	нет	нет	нет	нет
	итого		429	1442														

Примечания:

Подпись исполнителя



9. ЭКОНОМИЧЕСКИЕ ХАРАКТЕРИСТИКИ НЕЖИЛОГО ЗДАНИЯ

Таблица 9

№ п/п	Вид стоимости	В ценах какого года определена стоимость	Дата определения	Сумма (руб.)
1	2	3	4	5
1	балансовая			66 934 139

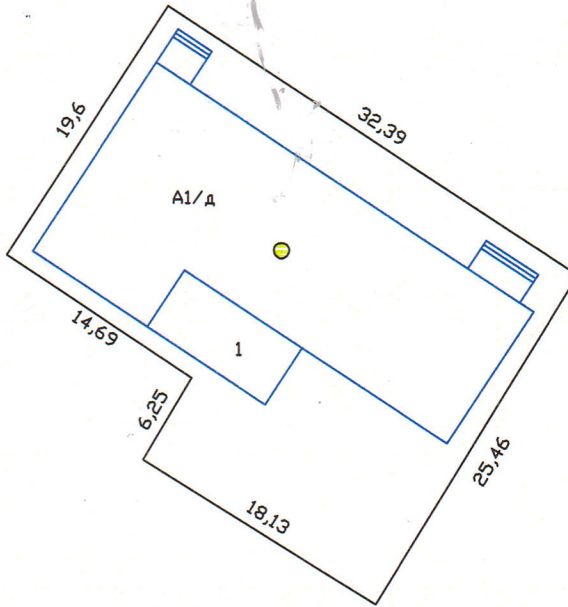
Приложение: 1. поэтажные планы - на 1 листе
 2. ситуационный план - на 1 листе



Подпись исполнителя

[Handwritten signature]

1, Ситуационный план



Условные обозначения

- границы земельного участка
- строения, сооружения
- - геокод

Калинковичское бюро Мозырского филиала РУП "Гомельское агентство по государственной регистрации и земельному кадастру"

Здание магазина

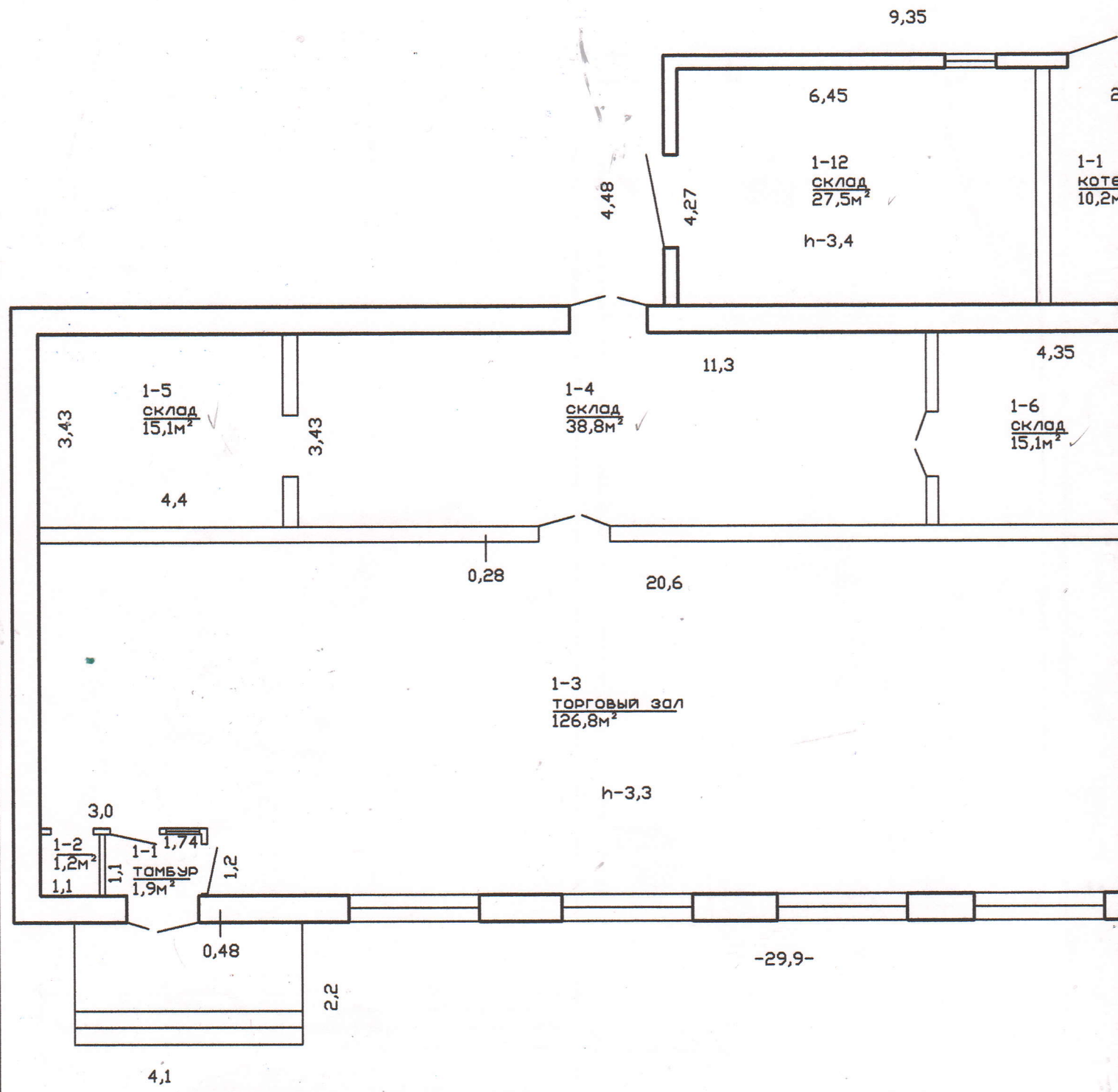
(наименование объекта недвижимого имущества)

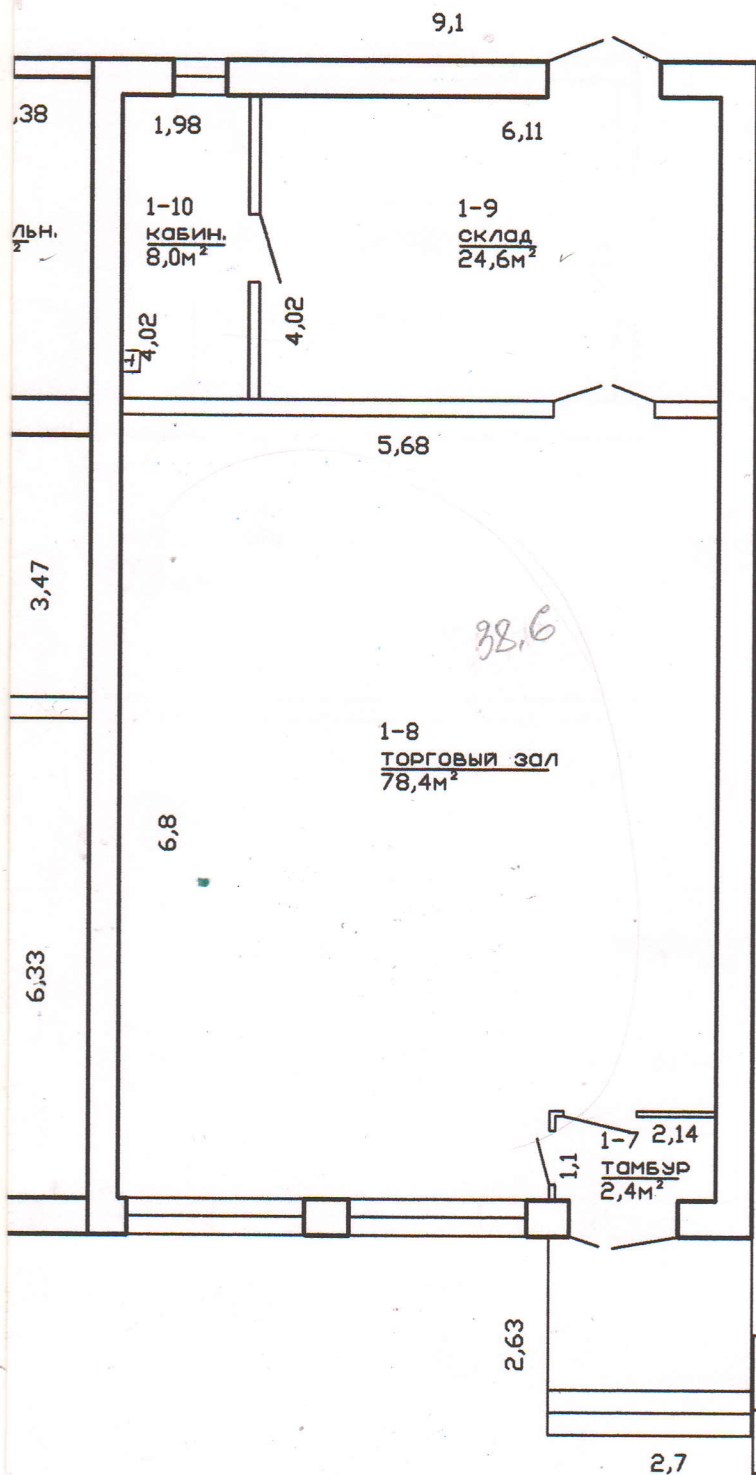
**247742 Республика Беларусь Гомельская обл.
Калинковичский р-н, г.п. Озаричи ул. Октябрьская, 27Г**

(Адрес (местонахождение) объекта недвижимого имущества)
Система координат

Картограмма	Квартал	Участок	Секция
Масштаб	Лист	Листов	Стр.
1:500	Фамилия И.О.	Подпись	Дата
Составил	Чирик Е.П.	<i>[Signature]</i>	21.09.2012г.
Проверил	Зиновенко Е.В.	<i>[Signature]</i>	..09.2012г.

11,04





об.-350,0м²
Н.-306,8м²
Всп.-43,2м²

Калинковичское бюро Мозырского филиала РУП "Гомельское
агентство по государственной регистрации и земельному кадастру"

МАГАЗИН

(наименование объекта недвижимого имущества)

**247742 Республика Беларусь Гомельская обл.
Калинковичский р-н Озаричский п/с,г.п.Озаричи
ул.Советская, Октябрьская, 27Г**
(Адрес (местонахождение) объекта недвижимого имущества)

Литер		Этаж	
Масштаб	Лист	Листов	Стр.
1:100	Фамилия И.О.	Подпись	Дата
Составил	Чирик Е.П.	<i>[Signature]</i>	06.06.2012г.
Проверил	Зиновенко Е.В.	<i>[Signature]</i>	06.06.2012г.

РЕСПУБЛИКА БЕЛАРУСЬ
ЕДИНЫЙ ГОСУДАРСТВЕННЫЙ РЕГИСТР НЕДВИЖИМОГО
ИМУЩЕСТВА, ПРАВ НА НЕГО И СДЕЛОК С НИМ

Государственный комитет по имуществу Республики Беларусь
Республиканское унитарное предприятие "Гомельское агентство по
государственной регистрации и земельному кадастру"
Мозырский филиал
Калинковичское бюро

СВИДЕТЕЛЬСТВО (УДОСТОВЕРЕНИЕ) № 333/840-5292
О ГОСУДАРСТВЕННОЙ РЕГИСТРАЦИИ

По заявлению № 39644/12:840 от 26 сентября 2012 года
в отношении **капитального строения** с инвентарным номером
333/С-71182, расположенного по адресу: Гомельская обл.,
Калинковичский р-н, гп Озаричи, ул. Октябрьская, 27Г, площадь -
350.0 кв.м., назначение - Здание специализированное розничной
торговли, наименование - здание магазина

произведена государственная регистрация:

1. создания эксплуатируемого капитального строения;
2. возникновения права собственности на капитальное строение, правообладатель - юридическое лицо, резидент Республики Беларусь Калинковичское районное потребительское общество.

Приложения: нет

Примечания: нет

Свидетельство составлено 26 сентября 2012 года

Регистратор

Северин Инна Александровна 840



(подпись)

М.П.

Лист

1 из 1

РЕСПУБЛИКА БЕЛАРУСЬ
ЕДИНЫЙ ГОСУДАРСТВЕННЫЙ РЕГИСТР НЕДВИЖИМОГО
ИМУЩЕСТВА, ПРАВ НА НЕГО И СДЕЛОК С НИМ

Государственный комитет по имуществу Республики Беларусь
Республиканское унитарное предприятие "Гомельское агентство по
государственной регистрации и земельному кадастру"
Мозырский филиал
Калинковичское бюро

СВИДЕТЕЛЬСТВО (УДОСТОВЕРЕНИЕ) № 333/51-4964
О ГОСУДАРСТВЕННОЙ РЕГИСТРАЦИИ

По заявлению № 38874/12:51 от 14 сентября 2012 года
в отношении **земельного участка** с кадастровым номером
322356000001000571, расположенного по адресу: Гомельская обл.,
Калинковичский р-н, гп Озаричи, ул. Октябрьская, 27Г, площадь -
0.0751 га, назначение - Земельный участок для обслуживания здания
магазинов №20 и №45

произведена государственная регистрация:

1. создания земельного участка на основании выделения **вновь**
образованного земельного участка;
2. возникновения права собственности Республики Беларусь на
земельный участок, правообладатель - Республика Беларусь;
3. возникновения прав, ограничений (обременений) прав на
земельный участок (право аренды), правообладатель - юридическое
лицо, резидент Республики Беларусь Калинковичское районное
потребительское общество.

Приложения:

1. земельно-кадастровый план земельного участка

Примечания: нет

Свидетельство составлено 14 сентября 2012 года

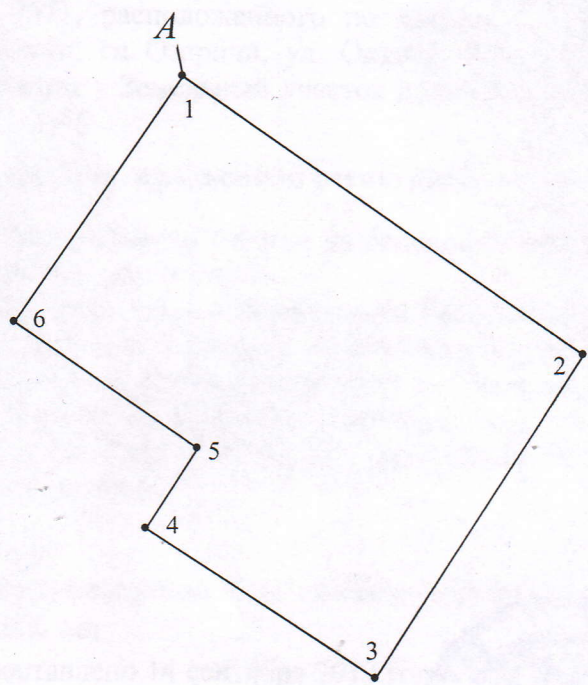
Регистратор *Кужелко Ирина Ивановна 51*



ЗЕМЕЛЬНО-КАДАСТРОВЫЙ ПЛАН ЗЕМЕЛЬНОГО УЧАСТКА

Кадастровый номер: 322356000001000571
 Площадь участка: 0.0751 га
 Адрес: Гомельская обл., Калинковичский р-н, гп Озаричи, ул. Октябрьская, 27Г
 Целевое назначение: Земельный участок для обслуживания здания магазинов №20 и №45
 Категория земель: Земли промышленности, транспорта, связи, энергетики, обороны и др.
 Масштаб плана: 1:500

Номера точек	Меры линий, м
1-2	32.39
2-3	25.46
3-4	18.13
4-5	6.25
5-6	14.68
6-1	19.60



УСЛОВНЫЕ ОБОЗНАЧЕНИЯ

- граница земельного участка
- точка поворота границы земельного участка

Сведения об организации, выдавшей документ

Республиканское унитарное предприятие
 "Гомельское агентство по государственной
 регистрации и земельному кадастру"



регистратор недвижимости

Кужелко И.И. 14.09.2012

ОПИСАНИЕ СМЕЖНЫХ ЗЕМЕЛЬ

От точки	До точки	Кадастровый блок и номер смежного земельного участка
А	А	Зарегистрированные земельные участки отсутствуют